

Personal Audio System

Operating Instructions  
使用說明書  
تعليمات التشغيل



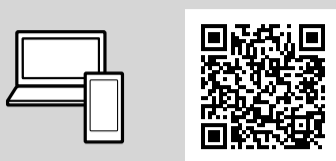
SRS-XB3 \* 4 5 8 7 0 4 6 8 1 \* (1)

Help Guide

(web document for a PC/smartphone)  
Explains detail about the unit, BLUETOOTH connection method, etc.

說明指南

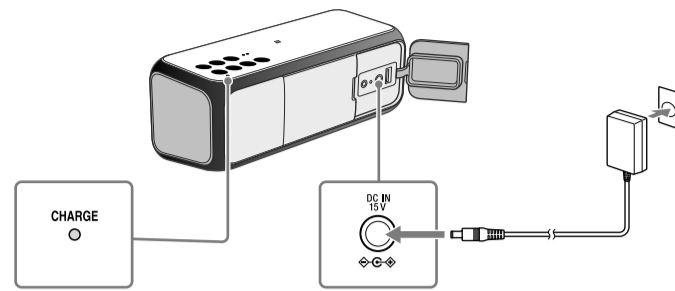
(適用於PC/智慧型手機的網路文件)  
說明有關本機、BLUETOOTH連線方式等的詳情。



[http://rd1.sony.net/help/speaker/srs-xb3/h\\_zz/](http://rd1.sony.net/help/speaker/srs-xb3/h_zz/)

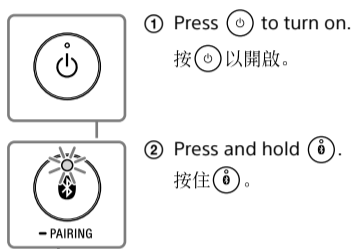
Charging the unit  
為本機充電

Charge the battery for the first time.  
首次為電池充電。



BLUETOOTH connection  
BLUETOOTH連線

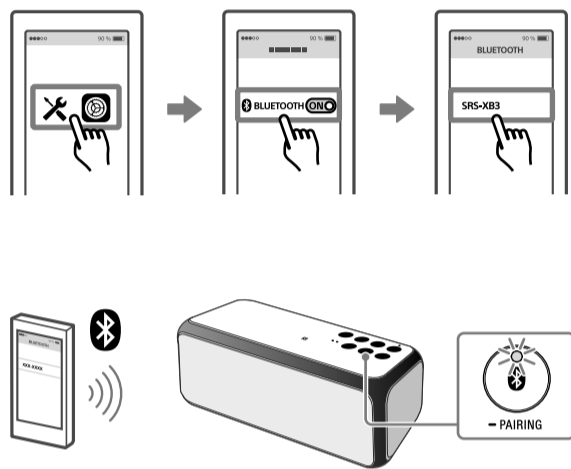
1 Set the unit to the pairing mode.  
將本機設定為配對模式。



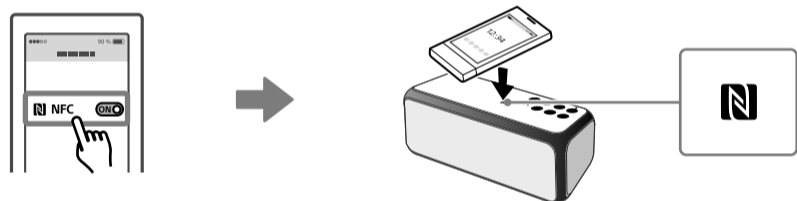
- ① Press to turn on.  
按 以開啟。
- ② Press and hold .  
按住 .

\* Step ② is unnecessary when using the unit for the first time.  
\* 首次使用本機時無須執行步驟②。

2 Pairing the unit to your smartphone/iPhone.  
將本機與智慧型手機/iPhone配對。

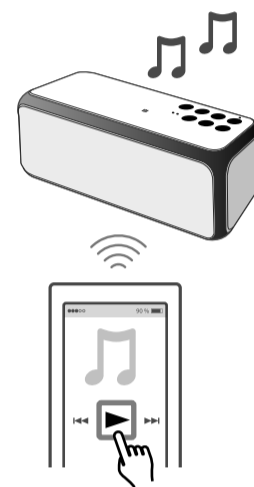


To connect by One-touch (NFC)  
透過觸控 (NFC) 連接

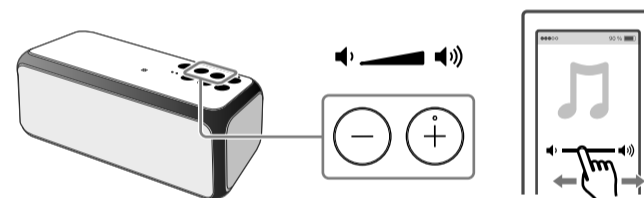


Listening  
聆聽

Start playback.  
開始播放。



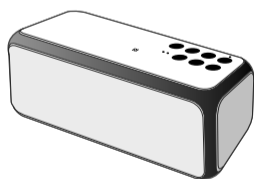
Adjust the volume.  
調整音量。



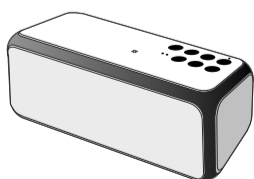
Listening with two units (Speaker Add function - double mode/stereo mode)  
用兩個裝置聆聽 (揚聲器新增功能-雙重模式/立體聲模式)

1 Preparation for two SRS-XB3 units.  
準備兩個SRS-XB3裝置。

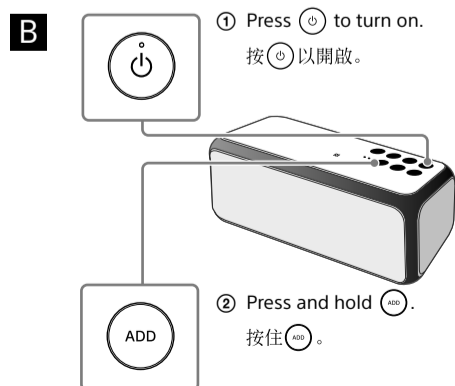
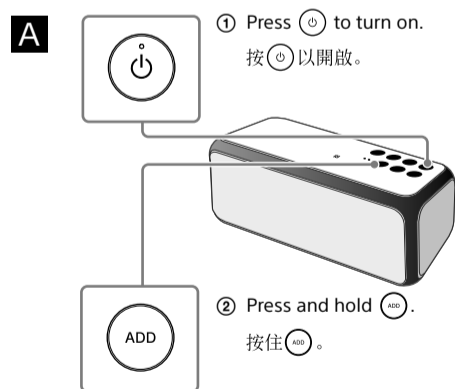
**A** Unit A/裝置A



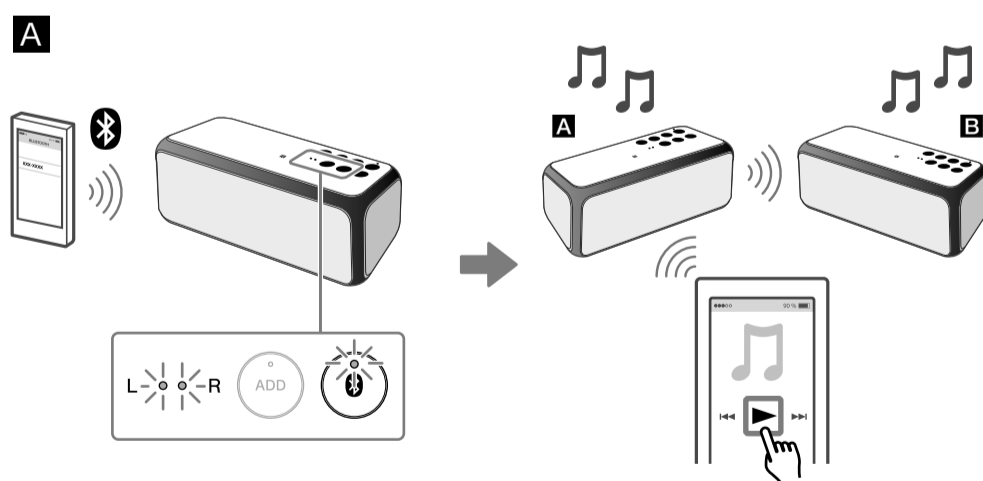
**B** Unit B/裝置B



2 Set unit **A** and then **B**.  
依序設定裝置 **A** 和裝置 **B**。

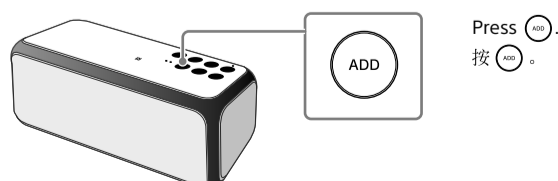


3 Connect your smartphone/iPhone to unit **A** with the indicator lit.  
將智慧型手機/iPhone連接至 指示燈亮起的裝置 **A**。



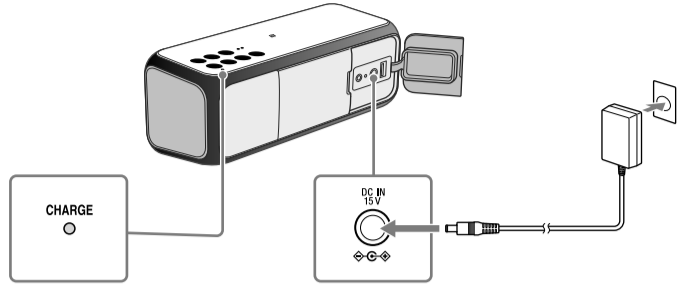
\* The default is double mode.  
\* 預設為雙重模式。

To switch double mode/stereo mode (Lch/Rch)  
切換雙重模式/立體聲模式 (左聲道/右聲道)



شحن الوحدة

اشحن البطارية للمرة الأولى.



دليل المساعدة

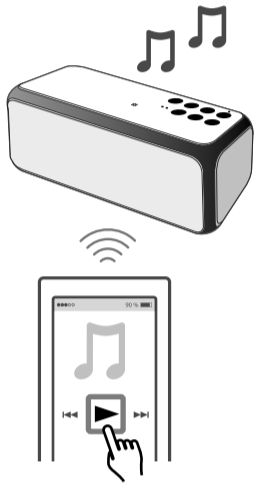
(مستند ويب للكمبيوتر/الهاتف الذكي)  
شرح تفاصيل حول الوحدة، طريقة اتصال BLUETOOTH، وما إلى ذلك.



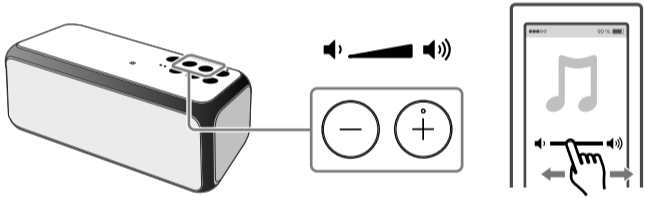
[http://rd1.sony.net/help/speaker/srs-xb3/h\\_zz/](http://rd1.sony.net/help/speaker/srs-xb3/h_zz/)

الاستماع

ابدأ التشغيل.



اضبط مستوى الصوت.



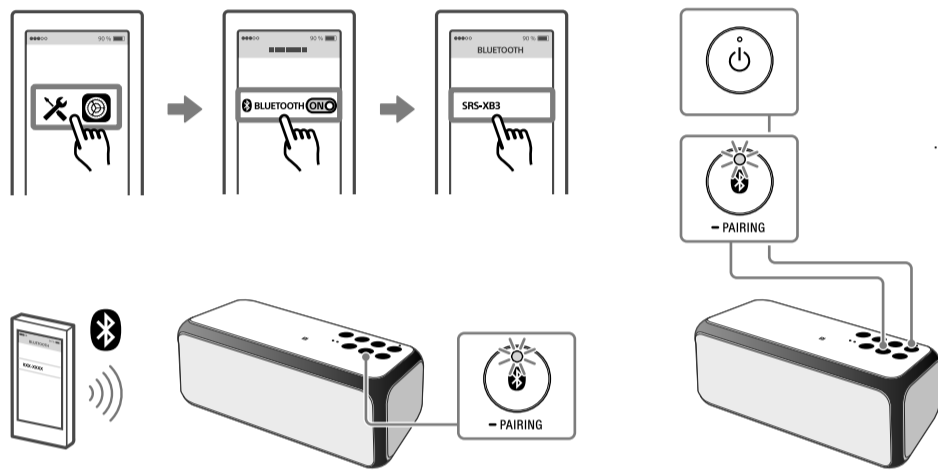
اتصال BLUETOOTH

1 اضبط الوحدة على وضع الإقران.

① اضغط على للتشغيل.

② اضغط مع الاستمرار على .

\* الخطوة ② غير ضرورية عند استخدام الوحدة للمرة الأولى.



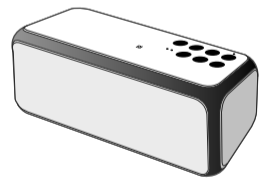
② للتوصيل بلمسة واحدة (NFC)



الاستماع باستخدام وحدتين (وظيفة إضافة مكبر صوت - الوضع المزدوج/وضع استريو)

1 التحضير الخاص بوحدة SRS-XB3.

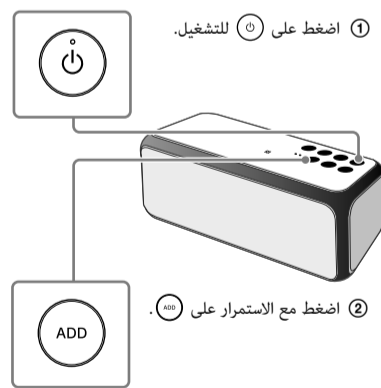
الوحدة A



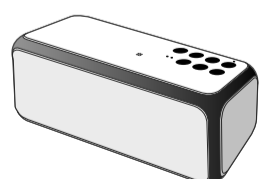
2 اضبط الوحدة A ثم الوحدة B.

① اضغط على للتشغيل.

② اضغط مع الاستمرار على .

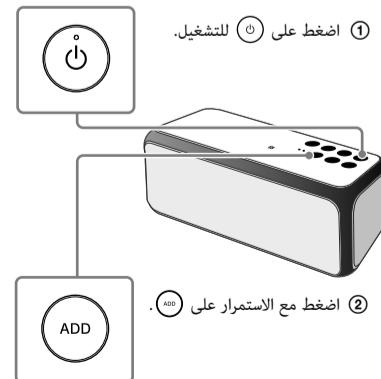


الوحدة B



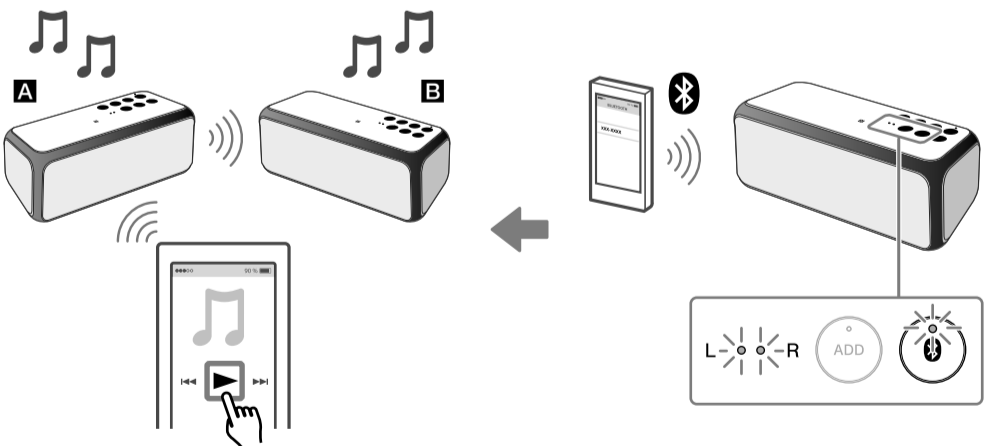
① اضغط على للتشغيل.

② اضغط مع الاستمرار على .



3 قم بتوصيل الهاتف الذكي/iPhone بالوحدة A أثناء إضاءة المؤشر .

A



\* الإعداد الافتراضي هو الوضع المزدوج.

للتبديل بين الوضع المزدوج/وضع الاستريو (Lch/Rch)

اضغط على .

